



ÇİÇEK APARTMANI

Zümrüt Çıkmazı Sokak No:8 Caddebostan



Bu RESİM' de Hayatın Renkleri Bir Arada...

- ❖ Sabah yürüyüşü yeşillikler içindeki Göztepe Parkında,
- ❖ Bir ertesi sabah 15 km'lik bisiklet turu Caddebostan sahil şeridinde,
- ❖ Öğleden sonra alışverişiniz Bağdat Caddesinde,
- ❖ Arkadaşlar ile 5 çayı Büyük Kulüp' te,
- ❖ Akşam konser keyfi ise CKM' de,
- ❖ Ve tüm bu aktiviteler için kapalı otoparkta bulunan aracınıza hiç ihtiyacınız olmayacak...

ÇİÇEK APARTMANI...



Eşsiz bir konuma sahip olan Çiçek Apartmanında salon,
Göztepe Parkı ve Marmara Denizi manzarasına sahip olup her metrekaresinde
eserimize gösterdiğimiz özeni hissedersiniz...



Mutfak, hanımların genel isteklerine ve kullanım rahatlığına göre dizayn edilmiş olup malzeme kalitesi standartların çok üzerindedir...



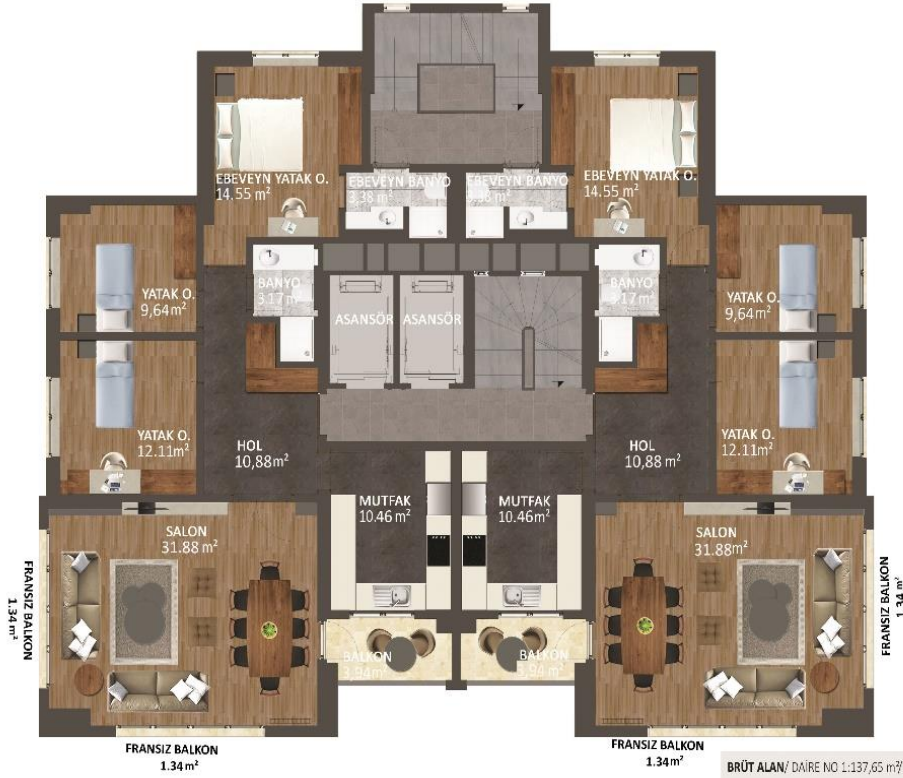
Banyo ve ıslak zeminlerdeki malzeme ve işçilik kalitesi yatırımın değerini önemli ölçüde arttıracaktır...



Ebeveyn yatak odası ve banyosunda kendinizi iyi ve farklı hissedeceğiniz ortamı bulacak, bu sayede her gününüze daha keyifli başlayabileceksiniz...

NORMAL DAİRE KAT PLANI

ÇİÇEK KONUT PROJESİ

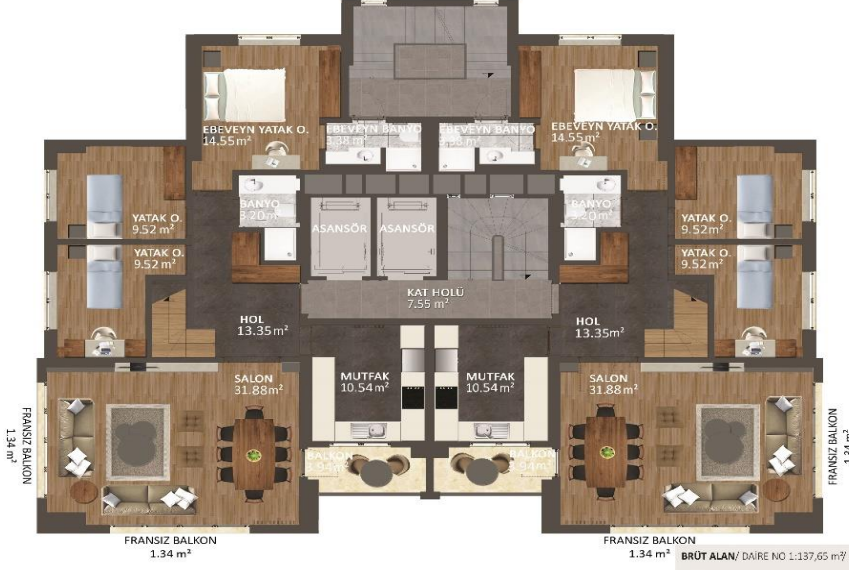


RESİM YAPI

BRÜT M ² - 137,65												
Net M ²	Salon	Mutfak	Y.Odası (1)	Y.Odası (2)	Ebeveyn Y. Odası (3)	Ebeveyn Banyo	Hol	Genel Banyo	Balkon	Fransız Balkon (1)	Fransız Balkon (2)	
102,69	31,88	10,46	12,11	9,64	14,55	3,38	10,88	3,17	3,94	1,34	1,34	

DUBLEKS DAİRE ALT KAT PLANI

ÇİÇEK KONUT PROJESİ



BRÜT ALAN/ DAİRE NO 1: 137,65 m²/ DAİRE NO 2: 137,65 m²
NET ALAN/ DAİRE NO 1: 102,56 m²/ DAİRE NO 2: 102,56 m²

RESİM YAPI

DUBLEKS DAİRE ÜST KAT PLANI

ÇİÇEK KONUT PROJESİ



BRÜT ALAN/ DAİRE NO 1: 118,21 m²/ DAİRE NO 2: 118,21 m²
NET ALAN/ DAİRE NO 1: 87,60 m²/ DAİRE NO 2: 87,60 m²

RESİM YAPI

BRÜT M² - 255,86

Alt Kat Net M ²	Salon	Mutfak	Y.Odası (1)	Y.Odası (2)	Ebeveyn Y. Odası (3)	Ebeveyn Banyo	Hol	Genel Banyo	Balkon	Fransız Balkon (1)	Fransız Balkon (2)
102,56	31,88	10,54	9,52	9,52	14,55	3,38	13,35	3,2	3,94	1,34	1,34
Üst Kat Net M ²	Oturma Alanı	Mutfak	Y.Odası (4)	Banyo	Y.Odası (5)	Banyo	Y.Odası (6)	Banyo	Teras		
87,60	13,87	7,20	14,93	3,78	14,52	3,60	15,30	3,50	10,90		

ÇİÇEK APARTMANI TEKNİK ŞARTNAMESİ

GENEL

- ❖ Bina yerleşimi dışında kalan alanlarda bahçe ve peyzaj çalışması yapılacaktır.
- ❖ Salon ve tüm yatak odalarına telefon ve TV prizi konulacaktır.
- ❖ Her dairede fiber optik kablolama ile telefon, internet ve IP TV alt yapısı bulunmaktadır.
- ❖ Bina girişinde engelli ve çocuk arabası girişi düşünülerek gerekli uygulama bulunmaktadır.
- ❖ Her daireye bodrum katta depo alanı.

İNŞAAT

- ❖ İnşaatımızda kullandığımız tüm malzemelerimiz TSE normlarındadır.
- ❖ Temelde, çatı ve daire aralarında, ıslak alanlarda ısı, ses ve su yalıtımı bulunmaktadır.
- ❖ Dış cephelerde 1. Kalite, yalıtımlı PVC panjurlu doğramalar kullanılmıştır.

ÇÖZÜM ORTAKLARIMIZ VE MARKALAR



FRANKE

KNAUF



SIEMENS



hansgrohe



KALE ÇELİK EŞYA

legrand®

seranit®
PORSELEN

VitrA



REHAU Group



ELEKTRİK - JENERATÖR – ASANSÖR - ISITMA VE KLİMA

- ❖ Legrand marka elektrik malzemesi kullanılmaktadır.
- ❖ Panolarda kaçak akım koruma rölesi kullanılmaktadır.
- ❖ Bina ve dairelerdeki tüm elektrik yüklerini besleyecek jeneratör ve jeneratör enerjisi dağıtım alt yapısı yapılmıştır.
- ❖ Intercom bağlantılı, havalandırılmalı, güvenlik alarmı olan, yüksek hızlı Schindler marka 2 adet asansör kullanılacaktır.
- ❖ Dairelerin ısıtması doğalgaz yakıtlı sıcak su kazanlarından oluşan pay ölçerli merkezi sistem ile sağlanmaktadır.
- ❖ Salon ve odalarda radyatör, banyolarda havlupanlar kullanılmaktadır.

İÇ MEKANLAR

- ❖ Daire dış kapıları Kale marka çelik kapıdır.
- ❖ Daire iç kapıları Artella marka veya özel imalattır.
- ❖ Mutfak dolapları Lineadecor markadır.
- ❖ Ana mutfaklarda Siemens marka ankastre ürünler montajı yapılmış olarak teslim edilecektir.

TAVANLAR

- ❖ Salon ve Odalar ; Alçı sıva ve tavan boyası
- ❖ Antre ve koridorlar ; Asma tavan üzeri su bazlı boya
- ❖ Mutfak ; Asma tavan üzeri su bazlı boya
- ❖ Banyo ; Asma tavan üzeri su bazlı boya

DUVARLAR

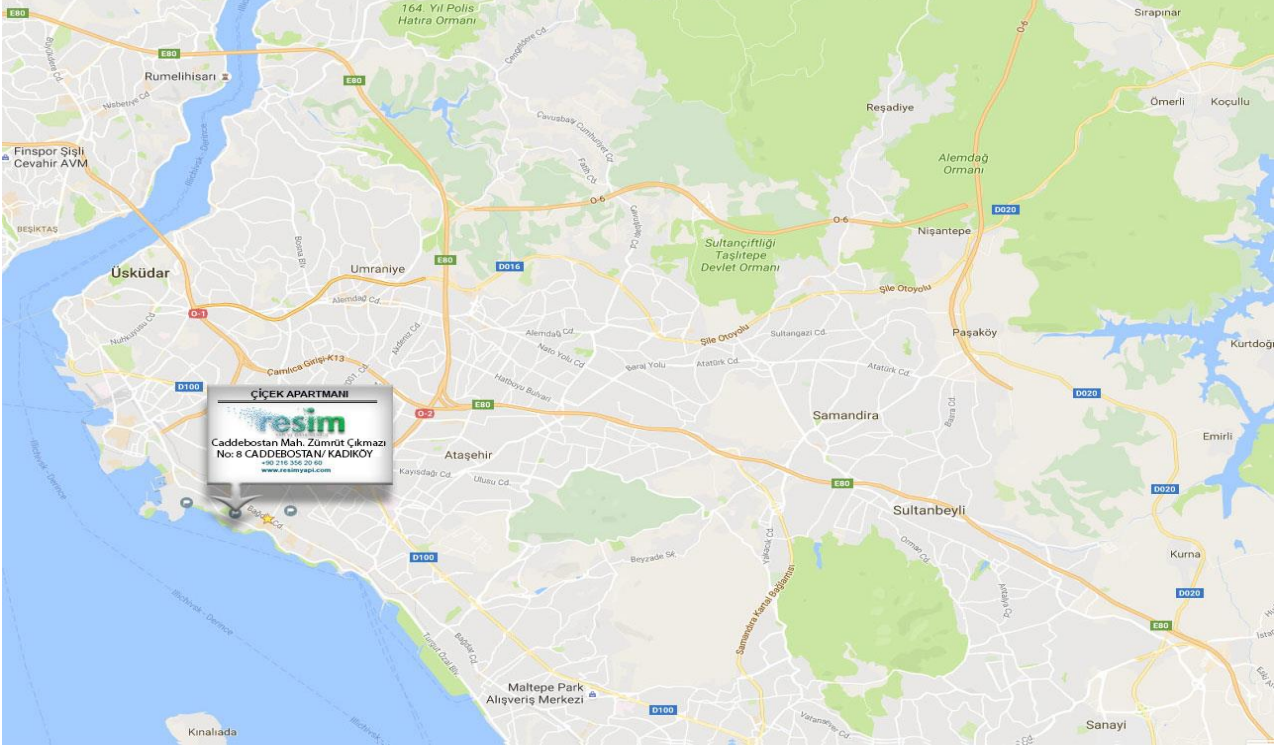
- ❖ Salon ve Odalar ; Alçı sıva ve su bazlı boya
- ❖ Antre ve koridorlar ; Alçı sıva ve su bazlı boya
- ❖ Mutfak ; Alçı sıva ve su bazlı boyası
- ❖ Banyo ; Seranit marka seramik

DÖŞEME KAPLAMALARI

- ❖ Salon ve Odalar ; Şerifoğlu marka lamine parke
- ❖ Antre ve koridorlar ; Seranit marka seramik
- ❖ Mutfak ; Seranit marka seramik
- ❖ Banyo ; Seranit marka seramik

Bu broşürde yer alan bilgi ve görseller tanıtım amaçlı olup, RESİM YAPI A.Ş. projenin uygulaması sırasında teknik açıdan gerekli gördüğü değişiklikleri yapma hakkını saklı tutar...

ÇİÇEK PROJESİNİN KONUMU



Genel Müdürlük

İnönü Cad. Ozan Sok. No:17 / 7 Kozyatağı Kadıköy / İstanbul
Tel: (0216) 411 12 75

Satış Ofisi

Bağdat Caddesi Erenköy Palas Apartmanı No:322 Erenköy
Tel: (0216) 356 20 60 - (0538) 923 85 00

www.resimyapi.com



Resim Yapı ve Gayrimenkul A.Ş. bünyesinde birçok şirket bulunduran iki köklü firma İndet İnşaat ve Terminal Yapı ortaklığında kurulmuştur. Şirketimizin en büyük odak noktası kentsel dönüşüm kapsamındaki bina yenileme projelerinde aktif olarak yer almaktır.

Öncelikli çalışma alanımız Anadolu Yakası Bağdat Caddesi çevresidir. Ana faaliyet alanlarımız arasında kat karşılığı inşaatla birlikte gayrimenkul geliştirme ve turizm yatırımları bulunmaktadır. Bağlı kuruluşlarımız bugüne kadar Türkiye’de ve yurt dışında birçok konut, hava alanları, boru hatları, sanayi tesisleri, oteller ve spor kompleksleri gibi büyük projelere başarıyla imza atmışlardır. İş ortaklarımızın tecrübesini ve gücünü arkamıza alarak dürüstlük, güven ve kalitede devamlılık ilkeleri üzerine kurulmuş şirketimizin en büyük hedefi, her zaman için koşulsuz müşteri memnuniyetidir.

Grup Şirketlerimizden TERMİNAL YAPI, özellikle askeri altyapı işleri ve endüstriyel tesisleri olmak üzere inşaat sektörünün birçok alanında uzmanlaşmıştır. 100’ün üzerinde proje zamanında ve bütçesine uygun olarak başarıyla tamamlanmıştır. TERMİNAL Yapı’nın işlerinin kapsamında bulunanlar havaalanları, limanlar, dalgakıranlar, iskeleler, sualtı boruları ve terminal sistemleri, tanker yükleme ve boşaltma sistemleri, her türlü bomba, patlamaya ve NBC (nükleer, biyolojik ve kimyasal) dayanıklı bina ve depolar, elektromanyetik dayanıklı binalar ve kontrol merkezleri, boru hatları, yol inşaatı, değişik büyüklükte konut projeleridir.

Grup Şirketlerimizden İNDET A.Ş. ise, kurulduğu günden beri doğalgaz boru hattı, çelik konstrüksiyon yapılar ve kapsamlı tesisat projelerini başarı ile tamamlamış olan İNDET, 1989’ dan beri faaliyet gösteren ve grup şirketlerimizden biridir...

Diğer bir grup şirketimiz KIRGAZ DOĞALGAZ DAĞITIM A.Ş. Kırıkkale ve Kırşehir illerinde doğalgaz dağıtım ve pazarlama faaliyetinde bulunmaktadır.

Ortağı olduğumuz RESİM İSTANBUL Projesi 81.433 m² arazi üzerinde 28 blokta toplam 1.394 daire ile İstanbul’un en yüksek ve oksijen oranının en fazla olduğu tepesi Aydos’ta yer alan Aydos Ormanının sınır komşusudur. 1+1, 2+1, 3+1 ve 4+1 daire alternatifleriyle farklı m²lerde geniş daire seçenekleri olan projemizde hem açık – hem kapalı alanda pek çok farklı aktiviteler bulunmaktadır.